

## BÉNÉFICIEZ D'UN ACCOMPAGNEMENT PERSONNALISÉ !

Que vous souhaitiez investir dans votre résidence principale ou réaliser un investissement locatif, nos spécialistes de l'acquisition immobilière vous accompagnent dans toutes les étapes juridiques et techniques, de la recherche du financement jusqu'à la remise des clés.



# Atlantis Bay

PRESQU'ÎLE DE LA BAIE - ROYAL KEY

Le Moule

LIVRAISON 2016

Pour bénéficier de l'accompagnement personnalisé SEMSAMAR, c'est simple : **CONTACTEZ L'UN DE NOS CONSEILLERS**

### SEMSAMAR, DES SOLUTIONS POUR TOUS LES PROJETS

Immobilier de standing, immobilier résidentiel, terrains constructibles... la SEMSAMAR a développé une offre de programmes de qualité parfaitement adaptés aux contraintes de leur environnement.

DÉCOUVREZ TOUS CES PROGRAMMES  
SUR [WWW.PROMOTION-SEMSAMAR.FR](http://WWW.PROMOTION-SEMSAMAR.FR)  
Tél : 0590 60 68 25



Semsamar Edition : Juin 2016 - images non contractuelles



APPARTEMENTS T2 ET T3  
À PARTIR DE

**149.500€\***

**IMMOBILIER DE STANDING**  
[www.promotion-semsamar.fr](http://www.promotion-semsamar.fr)

## UN SITE EXCEPTIONNEL POUR UN PROGRAMME DE STANDING

Localisée au Moule sur le site de l'ancien hôtel « Royal Caraïbes », la résidence ATLANTIS BAY bénéficie d'un emplacement exceptionnel sur la presqu'île de la baie à l'entrée de la ville. Commune dynamique et animée, la ville du Moule propose une offre globale de services et de loisirs à proximité de la résidence.

Enfin, en plus de bénéficier d'une architecture moderne et élégante, la résidence ATLANTIS BAY vous offre tout le confort des résidences de standing de la SEMSAMAR dans un cadre de vie harmonieux et agréable.

Avec les villas COCONUT GROVE situées sur le même site, elles forment le nouveau programme phare de la SEMSAMAR.

### Tableau des surfaces pour un appartement T2\*\*

Séjour	14,20 m <sup>2</sup>
Cuisine	7,55 m <sup>2</sup>
Chambre	11,70 m <sup>2</sup>
Salle de bain	5,95 m <sup>2</sup>
Entrée	4,30 m <sup>2</sup>
<b>TOTAL surface habitable</b>	<b>43,70 m<sup>2</sup></b>
Loggia	7,7 m <sup>2</sup>
<b>TOTAL des surfaces</b>	<b>51,40 m<sup>2</sup></b>

à partir de **149.500€ TTC\***

### Tableau des surfaces pour un appartement T3\*\*

Séjour	14,70 m <sup>2</sup>
Cuisine	6,25 m <sup>2</sup>
Chambre 1	11,70 m <sup>2</sup>
Chambre 2	10,70 m <sup>2</sup>
Salle de bain	5,95 m <sup>2</sup>
Entrée	7,40 m <sup>2</sup>
<b>TOTAL surface habitable</b>	<b>56,70 m<sup>2</sup></b>
Loggia	7,7 m <sup>2</sup>
<b>TOTAL des surfaces</b>	<b>64,40 m<sup>2</sup></b>

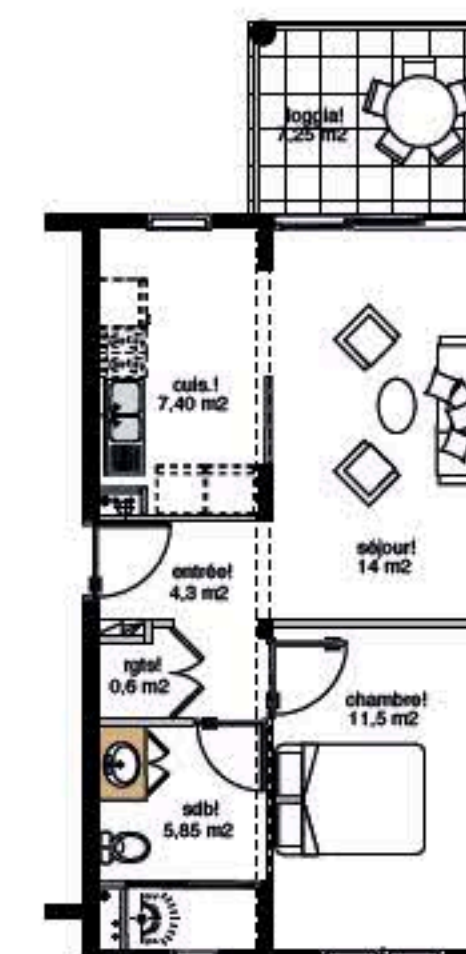
à partir de **177.900€ TTC\***



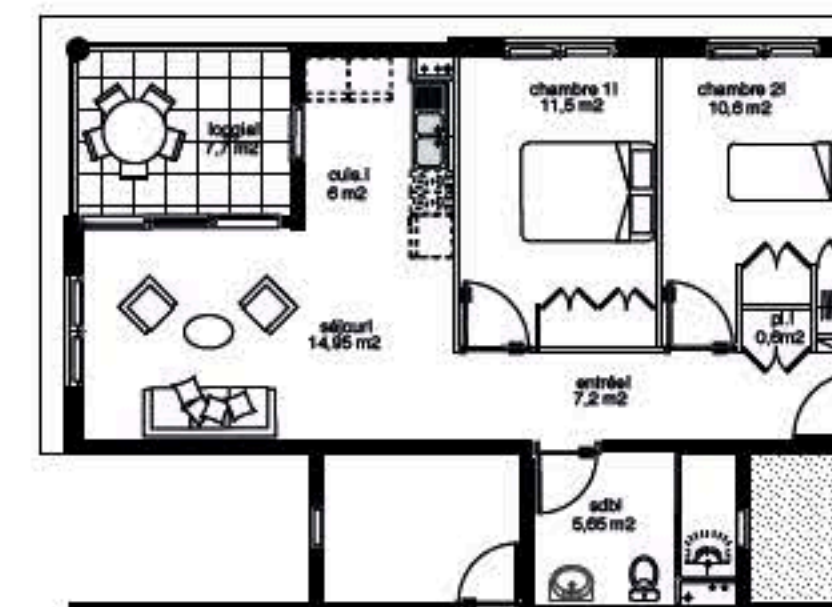
## AVANTAGES

- 18 magnifiques T2 et T3 avec loggia
- Vue sur mer pour certains appartements
- Un cadre de vie charmant et reposant à proximité de tous les commerces et loisirs
- place de parking individuelle et numérotée

### Exemple de plan de vente pour un logement T2\*\*



### Exemple de plan de vente pour un logement T3\*\*



Plan Ech : 1/100e

\* Prix TTC Hors frais de notaire voir conditions avec la SEMSAMAR.

\*\* Plans et visuels non contractuels.



Atlantis Bay